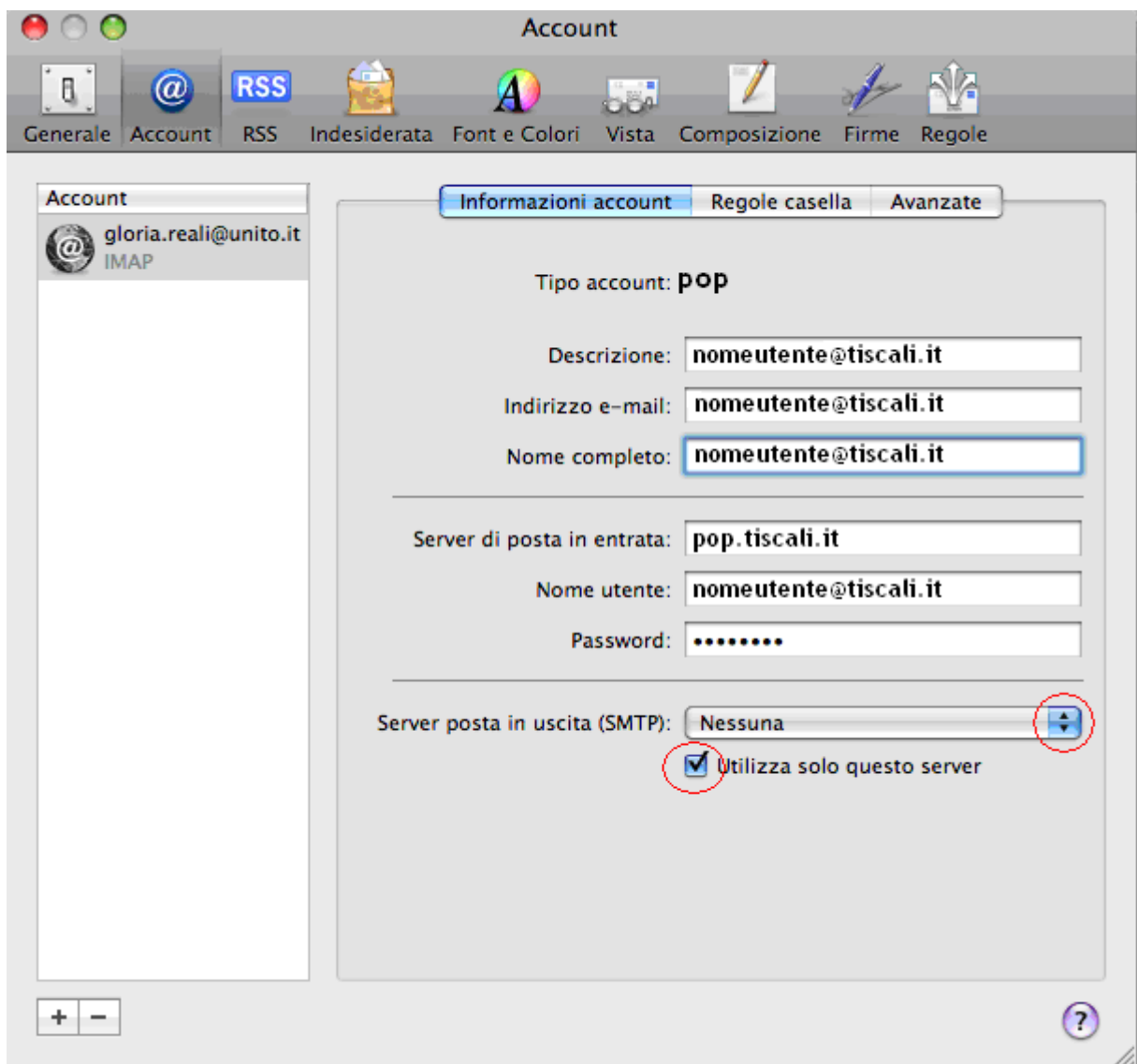


Vi illustriamo come configurare, su Mail , il Vs. account di posta personale in modo che spedisca la posta tramite un'altro account.

Non dovete fare altro che cambiare la configurazione del Vs. account predefinito.

Prendiamo,come esempio per la ns. guida, un account Tiscali (per es. nomeutente@tiscali.it).

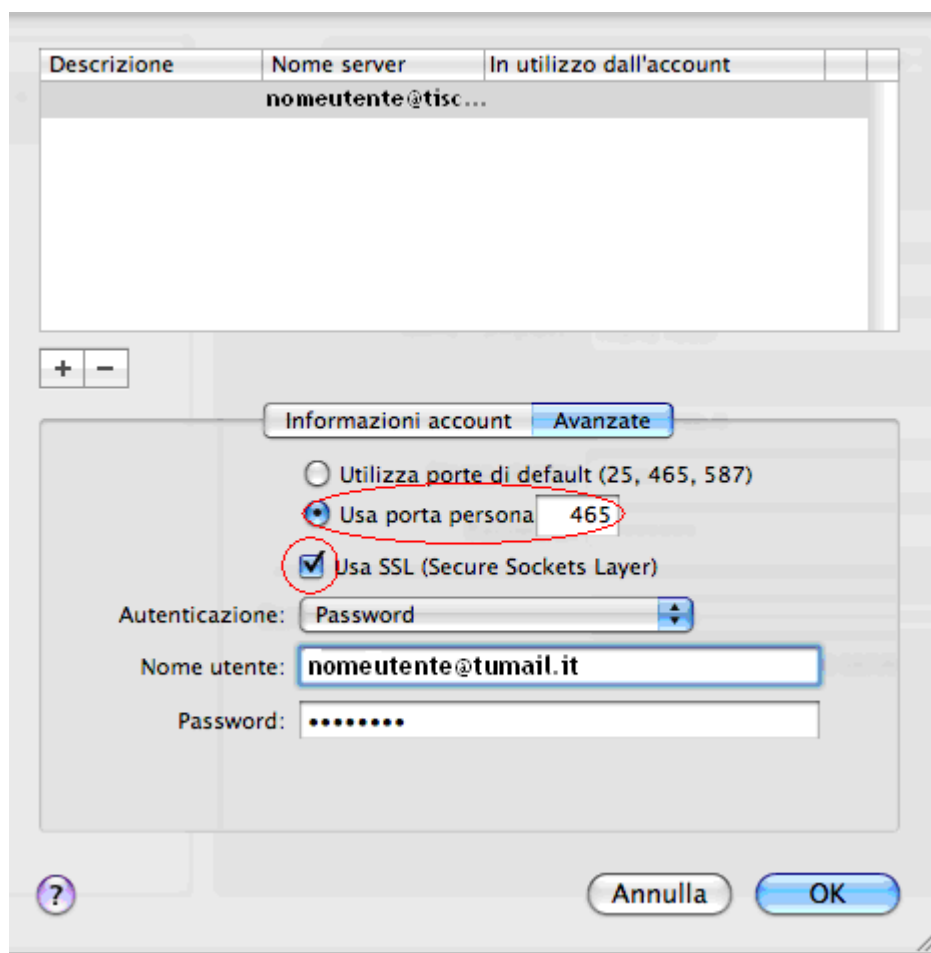
Entriamo in mail e andiamo alla voce **account**



A questo punto selezioniamo la casella di **utilizza solo questo server** e cliccando sul corrispondente **menù a tendina** sulla voce “**modifica elenco server**”.

:

Apparirà la seguente schermata dove è necessario settare i seguenti parametri, sotto le impostazioni **avanzate: Porta utilizzata: 465 con SSL e autenticazione dell'utente tramite password** es **nomeutente@tumail.it**



Confermiamo con OK.

Abbiamo così configurato il nostro utente Tiscali in modo che invii le proprie email utilizzando il nuovo account di TuMail

Se non riuscite ancora Vi consigliamo di rileggere bene i passaggi sopraccitati e ricontrollare le configurazioni una ad una.

Vi ricordiamo che potete prendere il controllo della vostra casella di posta di TuMail attraverso la **webmail** a questo indirizzo <https://secure.grafica-web.it/tumail/>

Assistenza Tecnica

Tel.: 055 88 74 762

Cell.: 346.7277047 Sig. Filippo

www.tumobile.it

www.tumail.it

assistenza@tumobile.it